

CellPrint,...

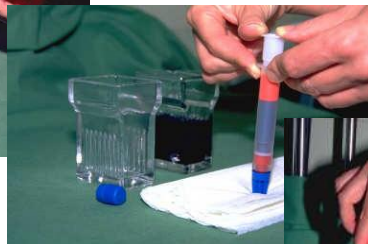
...denn eine sichere Diagnose braucht gute Präparate

Herstellung von Präparaten

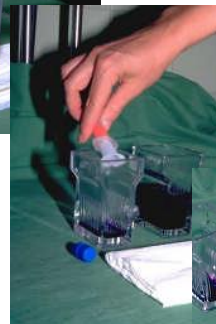
CellPrint Präparationsprozess



Aspiration



Filtration

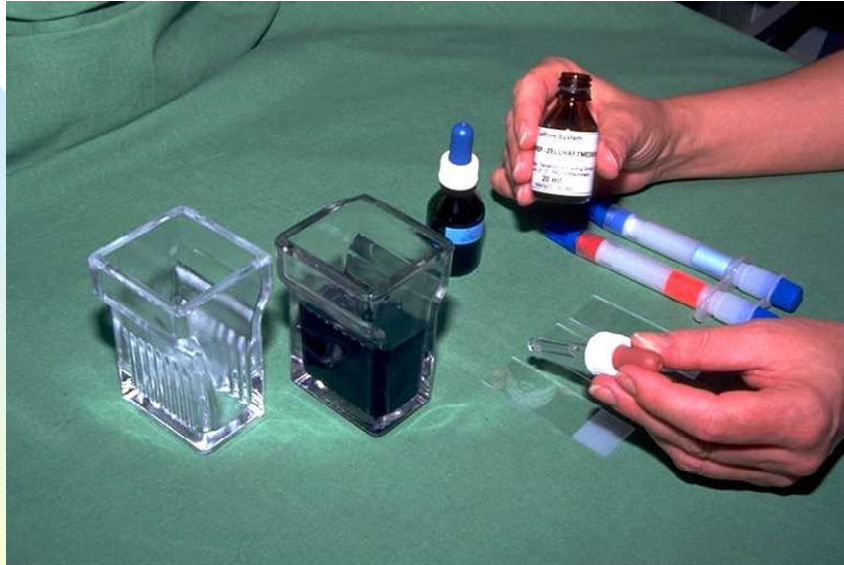


Filtrate

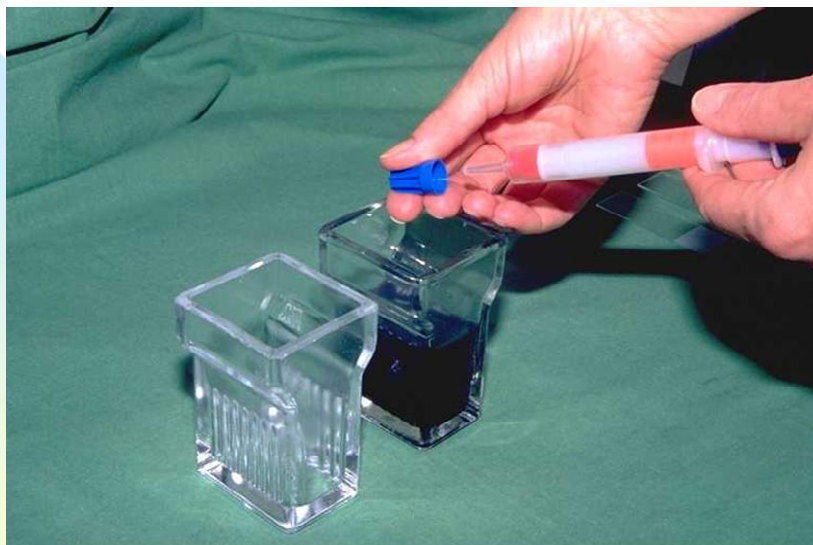


Printing

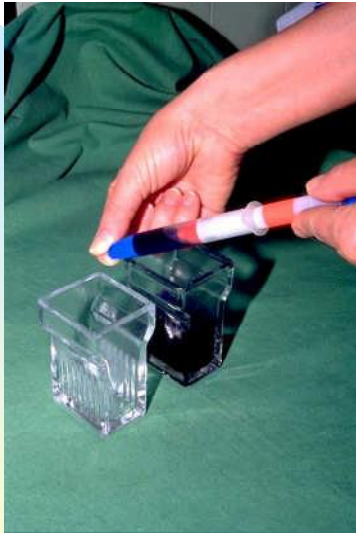
Vorbehandlung des Objektträgers



Für empfindliches Zellmaterial (z.B. Urin, Liquor) wird eine Vorbehandlung des Objektträgers mit 1-2 Tropfen CellPrint Slide-Prep empfohlen, das die Zellen gegen Artefaktbildung schützt.



Kappe vom CellPrint Instrument entfernen.



Kappe auf CellPrint-Instrument aufsetzen



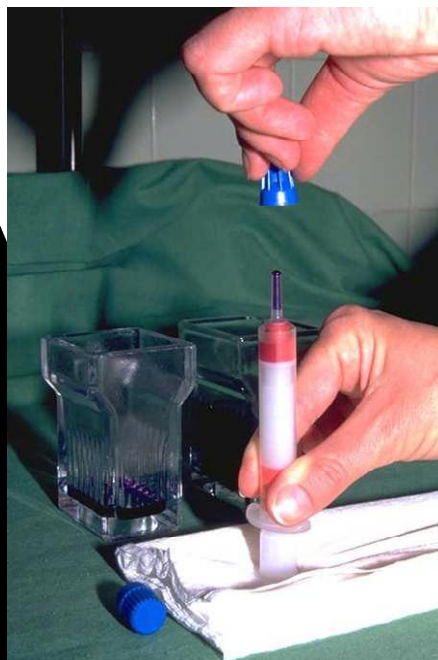
Stopfen vom Filtrationstubus abziehen.



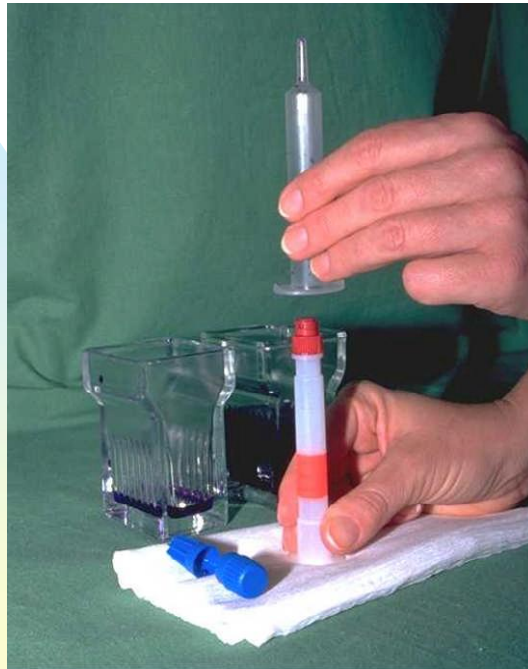
CellPrint-Instrument auf Unterlage aufsetzen und Filtrationstubus zur Instrumentenspitze drücken. Dabei wird die Flüssigkeit durch das Kapillarfilter gedrückt. Die Zellen werden an der Filterfront gesammelt.



Filtrat (zellfreie Flüssigkeit) abgießen.



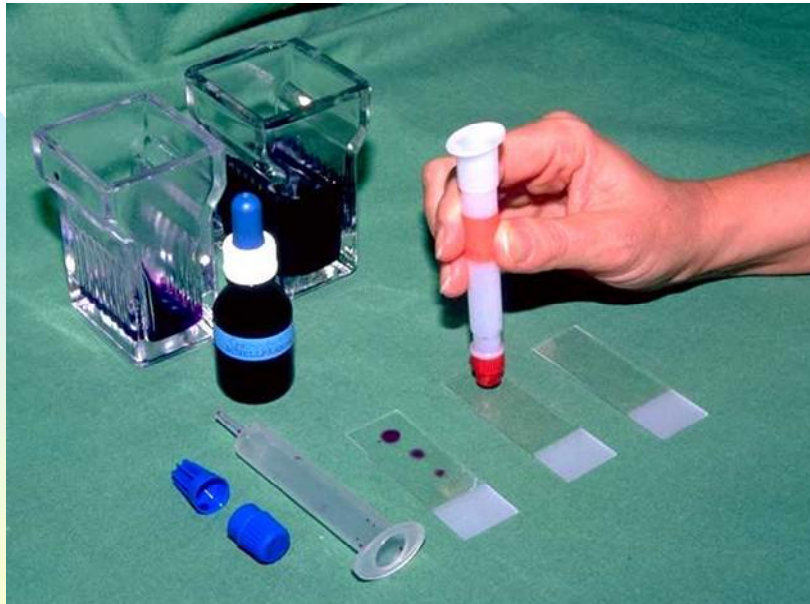
CellPrint-Instrument auf saugfähige Unterlage stellen. Kappe entfernen.



Probezylinder mit leichter Drehbewegung vom Filtrationstubus abziehen



Zellabdrücke ("Prints") auf Objektträger mit leichten Druck-Drehbewegungen vornehmen.



Drei bis fünf Prints können jeweils auf einen oder mehrere Objektträger platziert werden.

Nach dem "Printen"...

- Antrocknen der Präparate auf Objektträger
- Fixierung gemäß Laborstandard
- Färbung
 - gemäß Laborstandard oder
 - CellPrint® Quick-Stain für Schnellfärbung in 1 Sekunde
- Dauerpräparat gemäß Laborstandard möglich

CellPrint in der Schnelldiagnostik

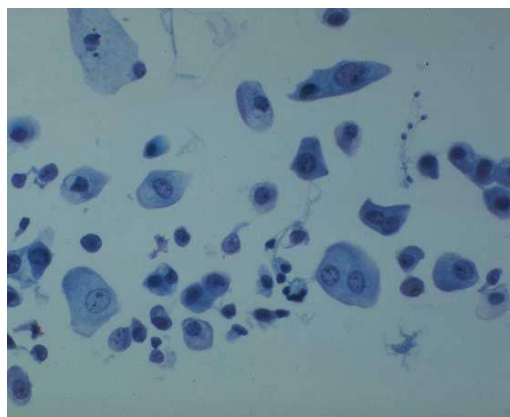
- Herstellung der Präparate (Prints) auf Objektträger wie beschrieben (ca. 1 Minute)
- Trocknen mit Föhn (10 Sekunden)
- Färbung mit CellPrint® Quick-Stain (1 Sekunde)
- Sofort Überdecken mit Deckglas und mikroskopieren

In ca. 2 Minuten ist das Präparat fertig zum Mikroskopieren!

PAP-Färbung gegenüber CellPrint Quick-Stain



**Urine
PAP staining**
(PAP Färbung)



**Urine
CellPrint® Quick-Stain**
(Schnellfärbung)